

Chi può offrire la  
propria  
disponibilità?

PERSONE SINGOLE  
O IN COPPIA,  
SPOSATE O  
CONVIVENTI, CON  
O SENZA FIGLI.  
SENZA LIMITI DI  
ETA'.

L'Equipe Affidato di  
Asp e Ausl accoglie  
e sostiene chi  
desidera rendersi  
disponibile

INFO  
EQUIPE AFFIDO

[equipe.affido@aspcircondarioimolese.bo.it](mailto:equipe.affido@aspcircondarioimolese.bo.it)

tel. 0542606720

Asp Circondario Imolese  
Viale D'Agostino 2/A - Imola

Ausl Imola  
Dipartimento della Continuità  
e delle Cure Primarie  
Consultorio Familiare  
Viale Amendola 8 - Imola



SERVIZIO SANITARIO REGIONALE  
EMILIA-ROMAGNA  
Azienda Unità Sanitaria Locale di Imola



AFFIDAMENTO  
FAMILIARE

Accogliere  
un bambino per  
crescere insieme

Accogliere un minore in affidamento significa...

Aiutare un bambino e la sua famiglia aprendo la porta di casa. Fare un tratto di strada insieme e creare un legame che rimane nel tempo!

## In che modo?

L'Affido può essere:

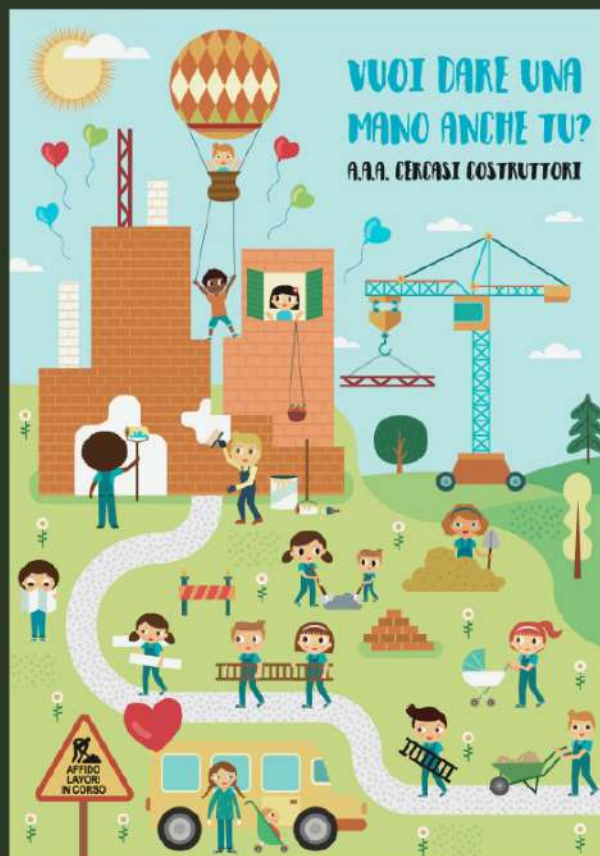
### A Tempo Pieno

quando il bambino vive stabilmente con la famiglia/singolo che lo accoglie.

### A Tempo Parziale

quando il bambino trascorre qualche giorno o alcune ore con la famiglia/singolo affidatario e il resto del tempo con la propria famiglia.

HAI MAI PENSATO DI POTER  
CONTRIBUIRE ALLA  
CRESCITA DI UN BAMBINO  
O DI UNA BAMBINA?



"FARE, NEL PICCOLO,  
QUALCOSA DI GRANDE"

Cit. una famiglia affidataria

"L'AFFIDO È UN PO' UN SALTO NEL  
VUOTO...L'IMPORTANTE È ESSERE  
PERSONE IN GRADO DI SOSTENERE  
UN'ESPERIENZA COSÌ POTENTE"

Cit. una sorella affidataria

" L'affidamento Familiare è una forma di intervento ampia e duttile che consiste nell'aiutare una famiglia ad attraversare un periodo difficile e/o una situazione di particolare avversità, prendendosi cura dei suoi figli attraverso un insieme di accordi collaborativi tra famiglie/singoli affidatari e i diversi soggetti che nel territorio si occupano della cura e della protezione dei bambini e del sostegno alle famiglie. "

Linee di Indirizzo per l'Affidamento familiare

FAI IL PRIMO PASSO E  
PARTECIPA AL CORSO  
FORMATIVO/INFORMATIVO.

Sarà una bella occasione per  
comprendere meglio  
l'esperienza dell'accoglienza  
e dell'Affido.

Successivamente potrai  
scegliere se proseguire il  
percorso e diventare  
affidataria/o.

